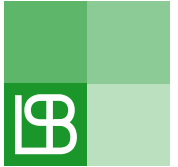
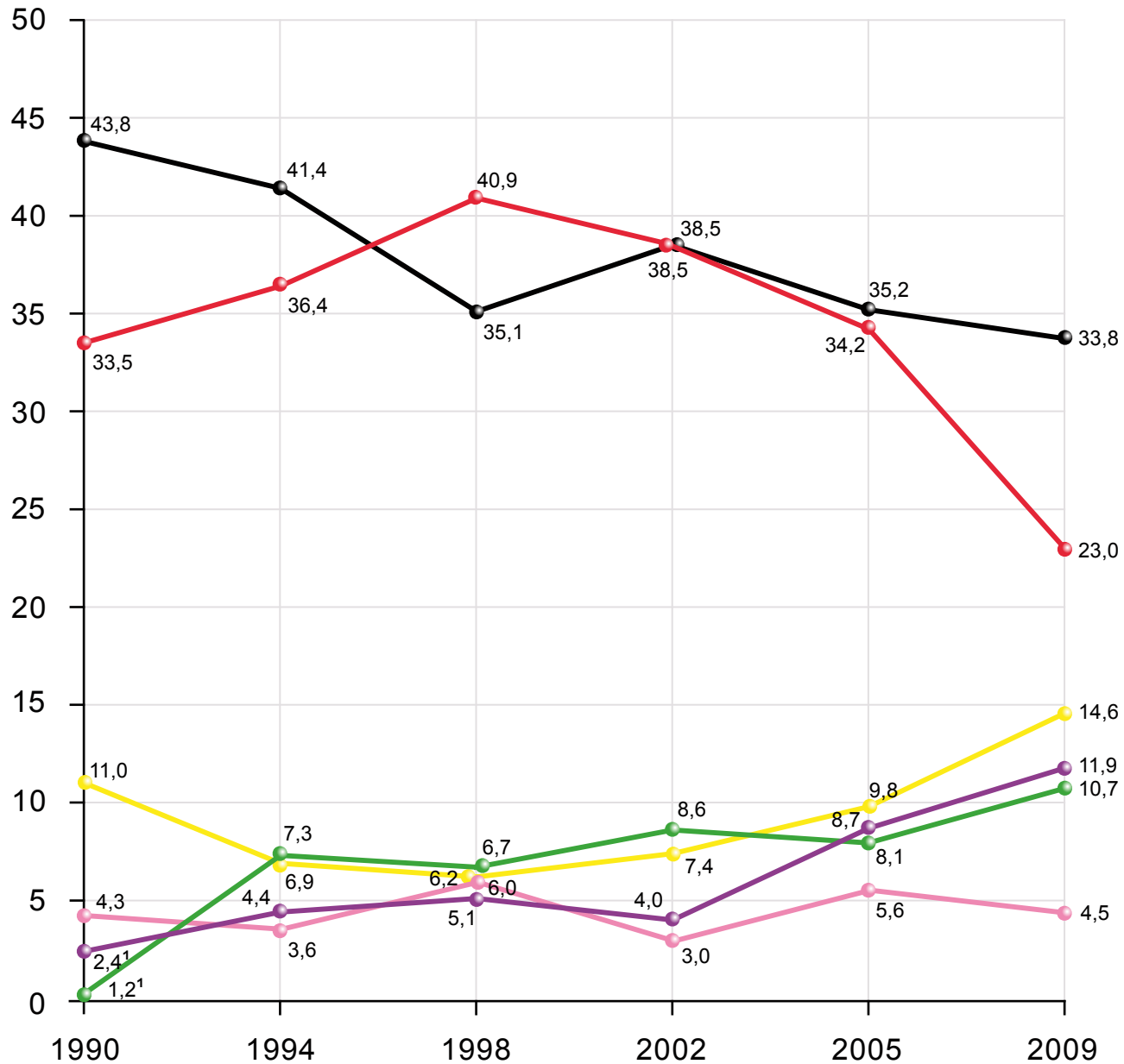


Bundestagswahlergebnisse Zweitstimmenanteile in Prozent



Sächsische Landeszentrale
für politische Bildung



- CDU/CSU
- SPD
- Linke (PDS)
- GRÜNE
- FDP
- Sonstige

¹ Wegen einer Sonderregelung bezüglich der Wahlgebiete „Ost“ und „West“ für die Bundestagswahlen 1990 zogen die PDS mit 2,4% und Bündnis 90/Grüne (Ost) mit 1,2% Zweitstimmenanteil in den Bundestag ein. Die Grünen (West) erzielten 3,8% und verfehlten den Einzug. B90/Grüne (Ost) und Grüne (West) vereinigten sich erst 1993 zu Bündnis90/Die Grünen.